

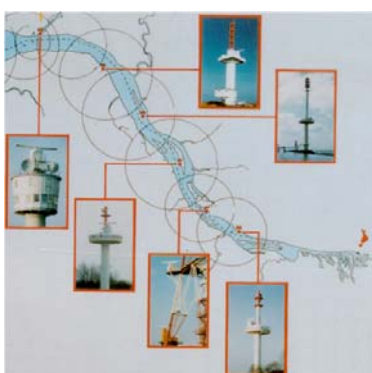
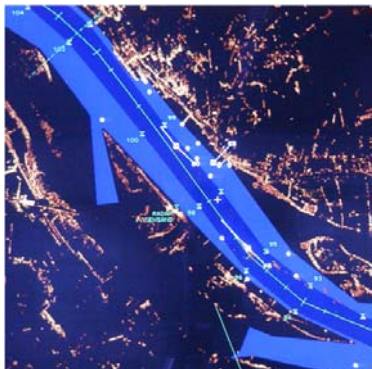
Wir machen Schifffahrt möglich.



WSV.de

Wasser- und
Schifffahrtsverwaltung
des Bundes

Sichere und leichte Schifffahrt Eine Aufgabe der WSV



Die WSV informiert, unterstützt und regelt aktiv den Schiffsverkehr, um einen flüssigen und sicheren Verkehr auf den Seeschifffahrtsstraßen zu ermöglichen. Dazu stehen die Verkehrszentralen (VkZ) in unmittelbarem Kontakt mit der Schifffahrt. AIS- und Radarstationen empfangen Verkehrsdaten und übertragen diese in die VkZ. Die Nautiker der WSV in der VkZ geben regelmäßig Meldungen über die aktuelle Verkehrslage per Funk an die Schifffahrt, erteilen zur Abwehr von Gefahren für die Sicherheit und Leichtigkeit des Verkehrs frühzeitig individuelle Hinweise an einzelne Schiffe und können erforderlichenfalls durch schifffahrtspolizeiliche Verfügungen unmittelbar in das Verkehrsgeschehen eingreifen. Zur weiteren Gewährleistung der Sicherheit besteht auf vielen Seeschifffahrtsstraßen Lotsannahmepflicht, z.B. auf der Elbe für Schiffe mit Länge ≥ 90 m, Breite ≥ 13 m oder Tiefgang $>6,5$ m.



Bundesministerium
für Verkehr, Bau
und Stadtentwicklung

Weitere Informationen unter:
Wasser- und
Schifffahrtsdirektionen Nord und Nordwest

Zentrale: +49 (0) 431 3394-0 / +49 (0) 4941 602-0
www.wsd-n.wsv.de / www.wsd-nw.wsv.de