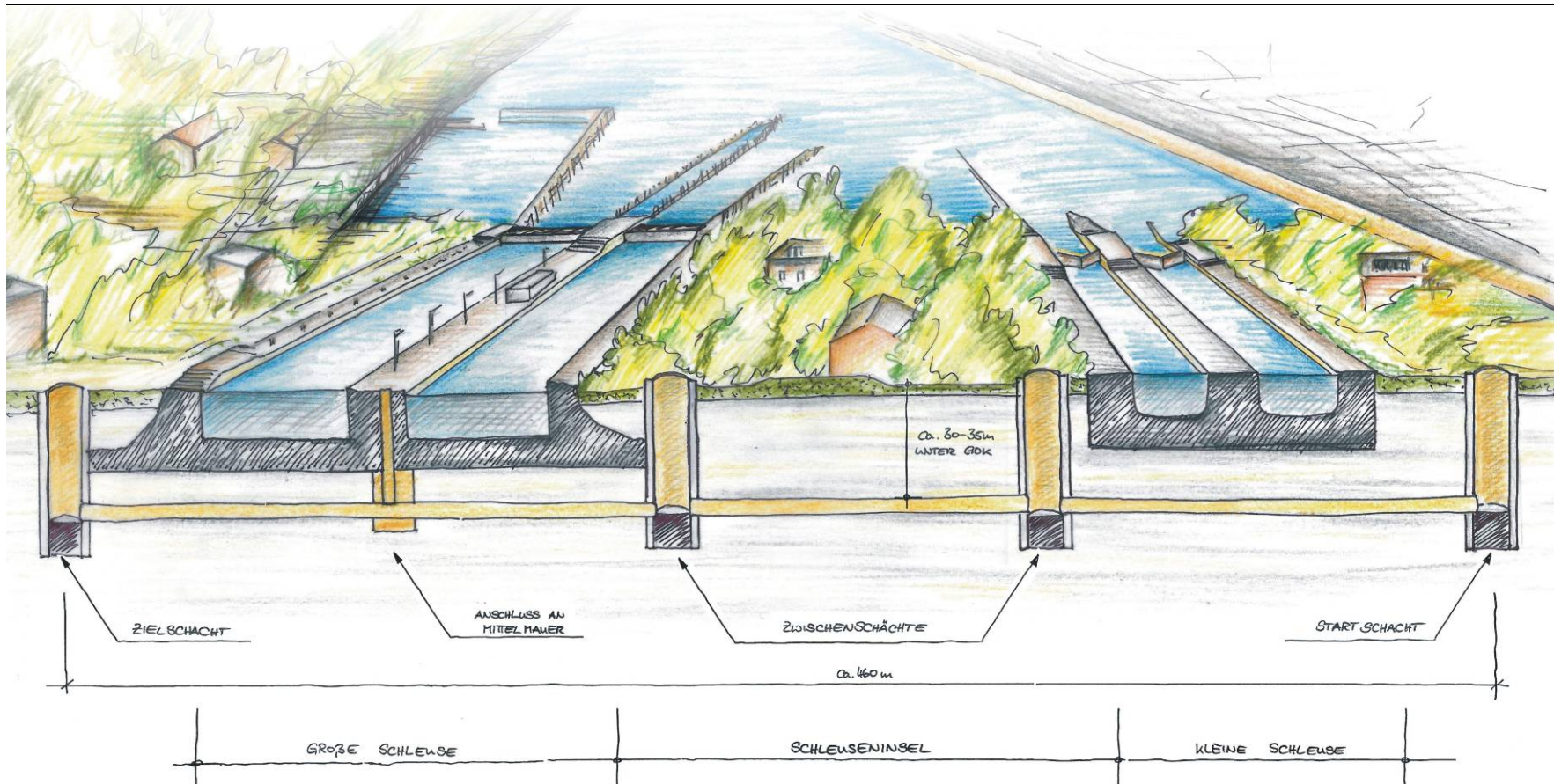


Info-Brief Nr. 8

Dezember 2009 bis Februar 2010



Längsschnitt durch den Mitteldüker mit Zustiegsschächten und Anschluss Mittelmauer

Info-Brief Nr. 8

Dezember 2009 bis Februar 2010

Stand der Bauarbeiten

Im **Startschacht** wurde in der Zeit vom 01.02. bis 08.02.2010 die in drei Teilen auf die Baustelle gelieferte Vortriebsmaschine zusammengesetzt. Vollständig zusammengebaut weist die Maschine eine Länge von ca. 18,0 m auf.



Abb. 1: Maschinenrohr



Abb. 2: Einsetzen des Maschinenrohres

Info-Brief Nr. 8

Dezember 2009 bis Februar 2010

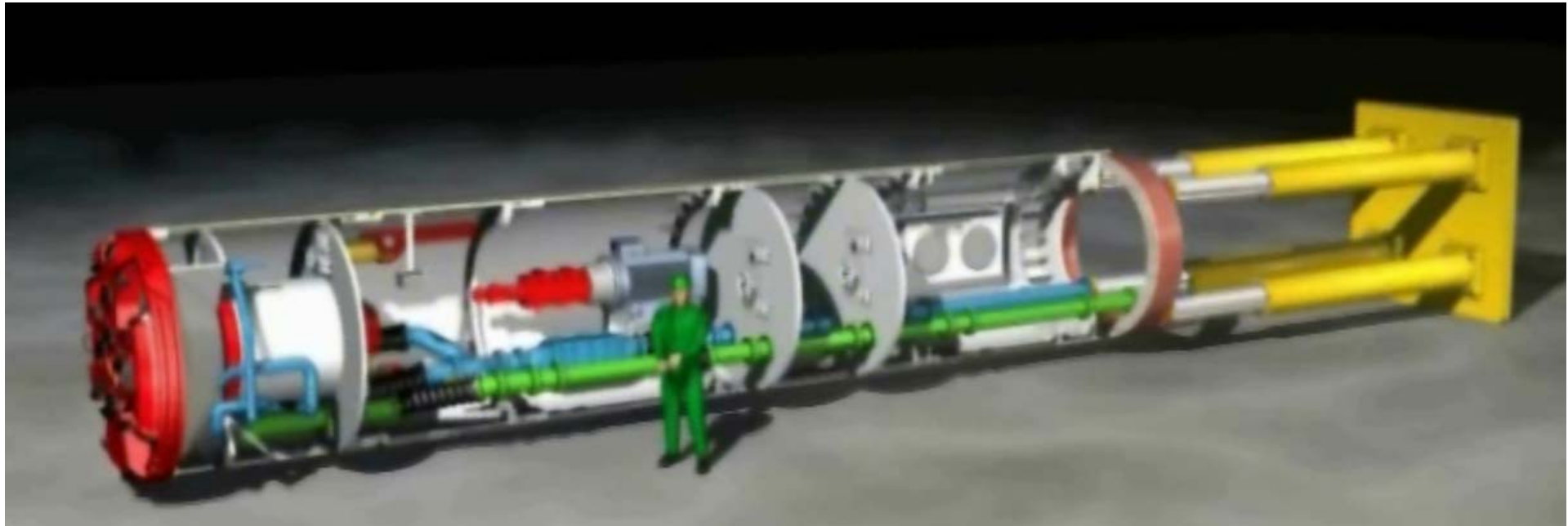


Abb. 3: Schematische Darstellung der dreiteiligen Vortriebsmaschine (gelb dargestellt ist die Pressenstation)

Info-Brief Nr. 8

Dezember 2009 bis Februar 2010

Seit Dienstag den 09.02.2010 erfolgt der Regelvortrieb im 24-Stunden-Betrieb.



Abb. 4: Ausrüsten der Vortriebsrohre mit den Versorgungsleitungen

Info-Brief Nr. 8

Dezember 2009 bis Februar 2010

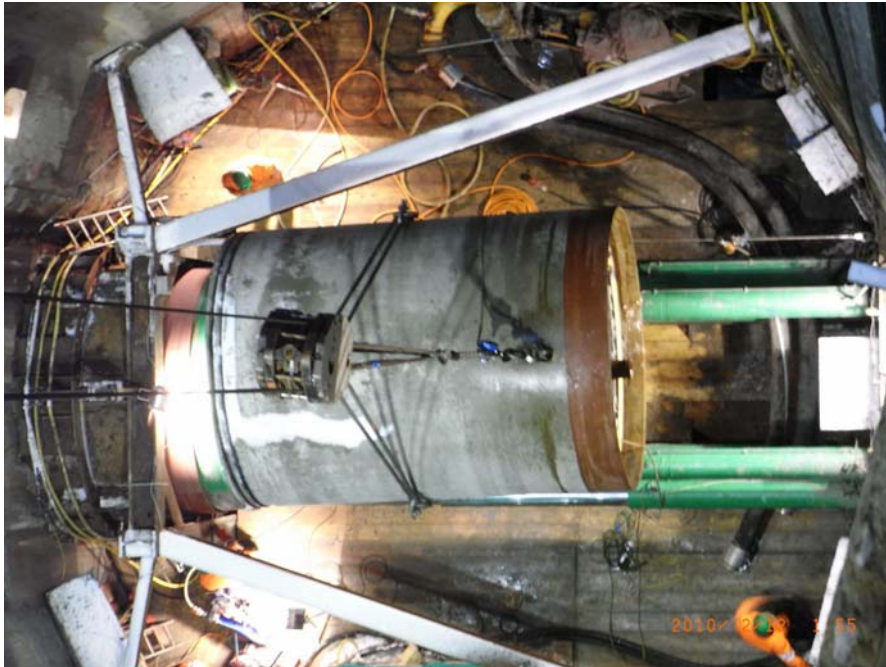


Abb. 6: Einbau der Betonrohre



Abb. 7: Blick in den Tunnel

Info-Brief Nr. 8

Dezember 2009 bis Februar 2010

Am 12.02.2010 war bereits ein Vortriebsstand von 33.31 m erreicht.

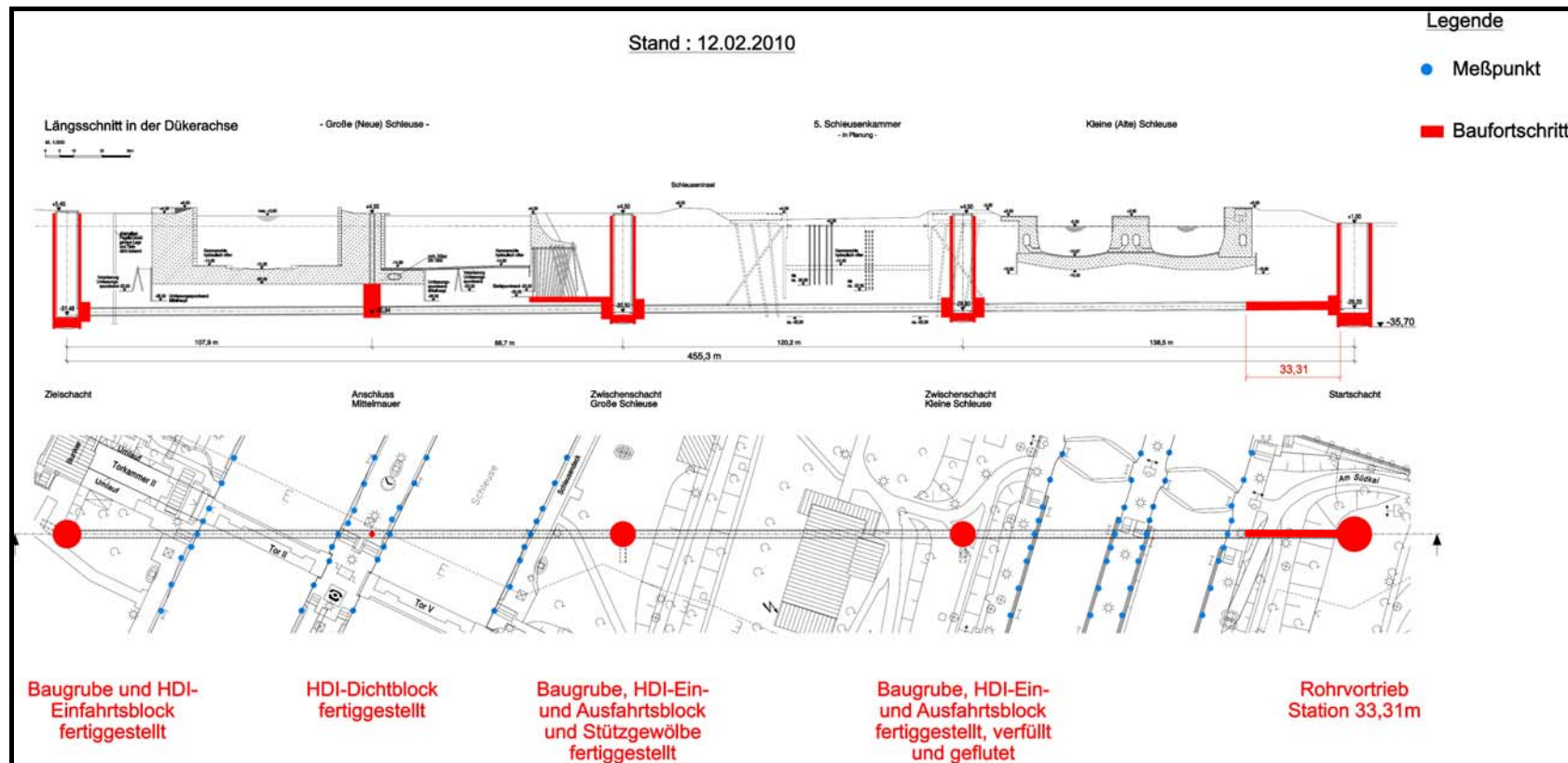


Abb. 8: Im Längsschnitt ist der Baufortschritt dargestellt. Die Vortriebsmaschine wird demnächst die Kleine Schleuse unterfahren

Informationen zu dieser Baumaßnahme erhalten Sie auf Wunsch per e-mail unter wsa-brunsbuettel@wsv.bund.de.