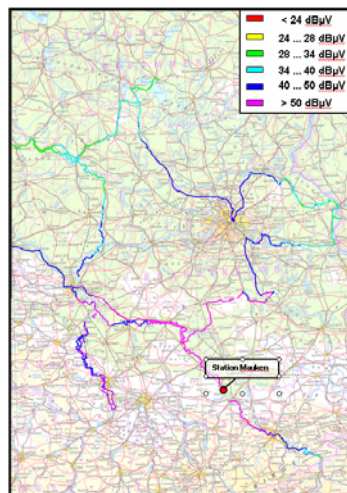


# FACHSTELLE DER WSV FÜR VERKEHRSTECHNIKEN

## DGPS Dienst der WSV

### Messtechnische Untersuchung der DGPS-Referenzstation Mauken



**Autor: Wilfried Rink**  
Tel.: 0261-9819-2232  
E-Mail: [wrink@fvt.wsv.de](mailto:wrink@fvt.wsv.de)

Koblenz, den 20.12.2006

## Messtechnische Untersuchung der DGPS-Referenzstation

### Mauken

Bild 1 zeigt das Ergebnis von Feldstärkeuntersuchungen die im Zuge von Messfahrten entlang der Bundeswasserstrassen erzielt wurden. Die Übersicht soll dem Nutzer eine detaillierte Information darüber geben, auf welcher Wasserstraße der Empfang der DGPS-Referenzstation Mauken mit hoher Verfügbarkeit gewährleistet werden kann. Die einzelnen Farben spiegeln hierbei die ermittelten Empfangsfeldstärkewerte in dB $\mu$ V des abgestrahlten MW-DGPS-Korrekturdatensignals wieder. Die Zuordnung der einzelnen Farben ist der Legende zu entnehmen.

Die DGPS-Empfänger sind grundsätzlich in der Lage Signale von 10 dB $\mu$ V zu empfangen, zur navigatorischen Nutzung des Signals wird jedoch eine Feldstärke von mindestens 28 dB $\mu$ V empfohlen.

Technische Daten der Station Koblenz:

Frequenz	313,5 kHz
Position:	Lat: 51° 43' N Lon: 12° 49' E
Datenrate:	100 Bit/s
Station ID:	766
Sendeleistung:	200 W
Datenformat:	RTCM SC104 V 2.1 Message-Typen: 1, 9, 3,6,16 für DGPS

### DGPS Referenzstation Mauken

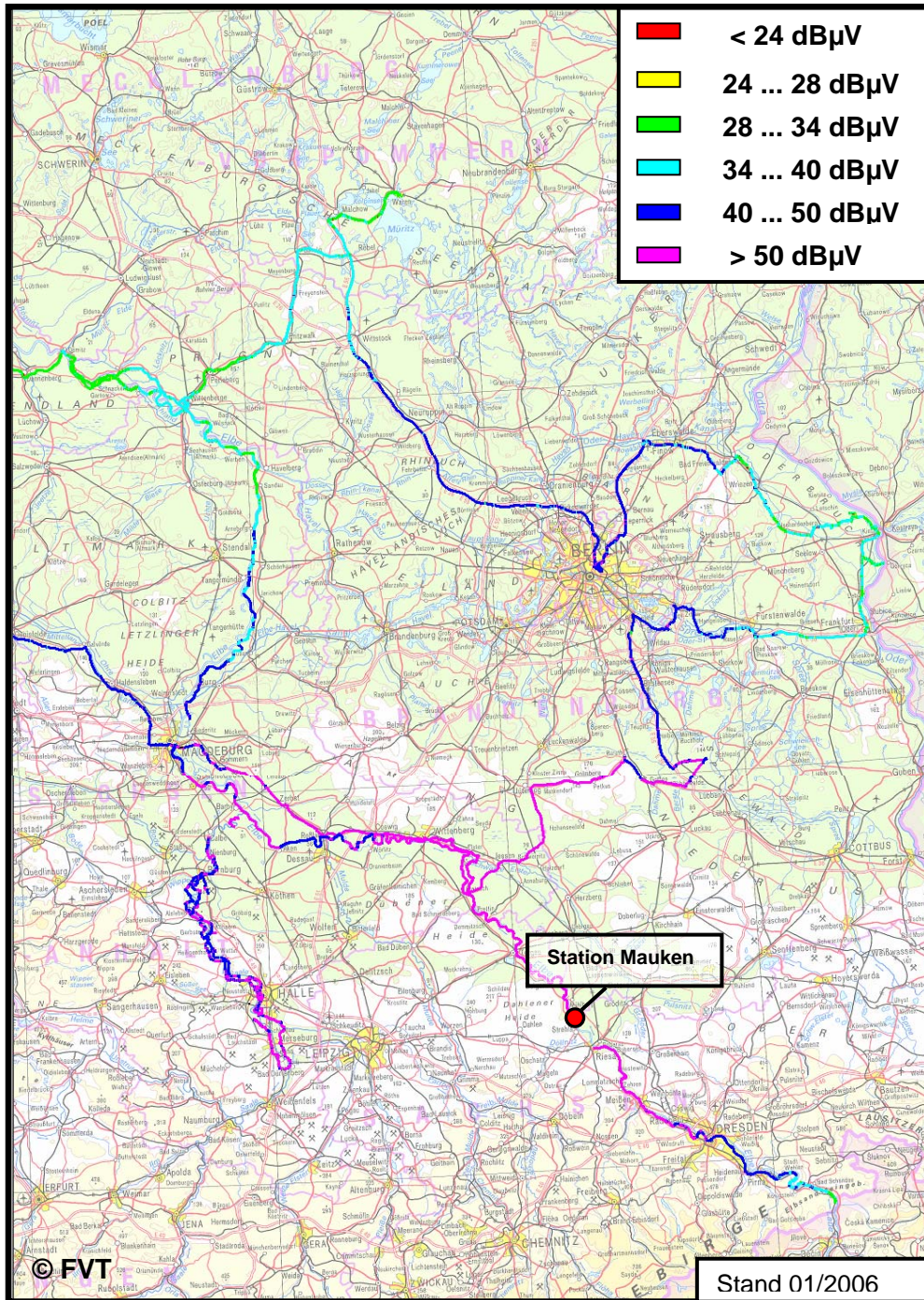


Bild1: Empfangsfeldstärkewerte der DGPS Referenzstation Mauken