

Wir machen Schifffahrt möglich.



**WSV.de**

Wasser- und  
Schifffahrtsverwaltung  
des Bundes

## Pressemitteilung

### Wasserstraßen-Neubauamt Datteln

Sachbereich 6  
Adenauerallee 1  
59065 Hamm

## Startschuss für den Neubau des Ahsefluss-Dükers

28. April 2016

### Klaus Isermann

Telefon 02381 9019-371

Zentrale 02381 9019-0

Telefax 02381 9019-222

[wna-datteln@wsv.bund.de](mailto:wna-datteln@wsv.bund.de)

[www.wna-datteln.wsv.de](http://www.wna-datteln.wsv.de)

Nach europaweiter Ausschreibung hat das Wasserstraßen-Neubauamt Datteln die Firma Johann Bunte Bauunternehmung GmbH & Co. KG, Niederlassung Ingenieur- und Brückenbau mit Sitz in Ahaus mit der Herstellung des neuen Ahsefluss-Dükers in Hamm beauftragt.

### Beginn der Bauarbeiten

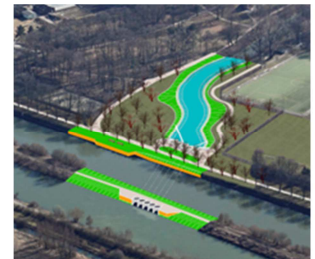
Der Bau des neuen Ahsefluss-Dükers beginnt am kommenden Montag, den 2. Mai 2016. Zu Beginn der Arbeiten wird das Baufeld mit einem Bauzaun gesichert und eine Baustraße von der Ostenallee zum neuen Düker hergestellt.

### Umleitung

In ca. 2 Monaten wird die kanalparallele Adenauerallee im Baustellenbereich für die Bauzeit aus Sicherheitsgründen für den Fußgänger- und Fahrradverkehr gesperrt. Eine Umleitung wird ausgeschildert und führt dann die Öffentlichkeit südlich der EVORA-Arena und über den Exerzierplatz um den Baustellenbereich herum. Wir bitten die Bürgerinnen und Bürger dafür um Verständnis.

### Informationen

Weitere Informationen erhalten Sie auf der Internetseite [www.WNA-Datteln.wsv.de](http://www.WNA-Datteln.wsv.de)>Projekte WNA>Datteln-Hamm-Kanal>Düker-Durchlässe.



neuer Ahsefluss-Düker



Umleitung während der Bauzeit