

Wir machen Schifffahrt möglich.



WSV.de

Wasser- und
Schifffahrtsverwaltung
des Bundes

Pressemitteilung

Probleme auf der Baustelle Klosterbrücke

Bei den Brückenverschubarbeiten an der Klosterbrücke traten Donnerstagabend unerwartete Probleme auf, die einen Weiterverschub an das andere Ufer aus Sicherheitsgründen nicht mehr zulassen. Seit dem wird mit dem Arge (GP Ingenieurbau Papenburg/Stahlbau Plauen, GmG Ingenieurgesellschaft) nach einer Lösung gesucht wie es und vor allem wann es weiter gehen kann. Die Schifffahrtssperre muss leider bis auf weiteres bis zum 11.07.2014 aufrechterhalten werden.

**Wasser- und
Schifffahrtsamt Eberswalde**
Schneidemühlenweg 21
16225 Eberswalde

4. Juli 2014

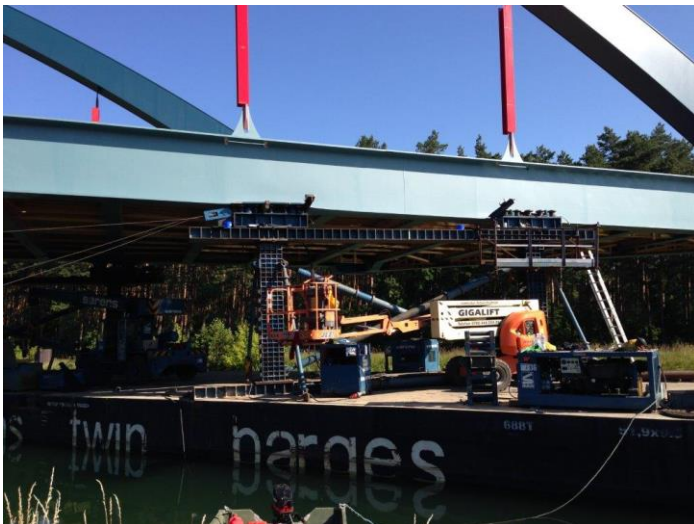
BDir Peter Münch
Telefon 03334 276 320
Telefax 03334 276 171

Zentrale 03334 276-0
Telefax 03334 276-171
wsa-eberswalde@
wsv.bund.de
www.wsa-eberswalde.wsv.de

Die wartende Schifffahrt wird westlich der Baustelle in Lehnitz, Marienwerder und Eberswalde zurückgehalten, östlich bereits in Hohen- saaten und Niederfinow.

Die Sportschifffahrt wird im Rahmen der zugelassenen Schiffsgrößen so weit wie möglich in den Finowkanal umgeleitet.

Die Arge und das Wasser- und Schifffahrtsamt Eberswalde arbeiten mit Hochdruck rund um die Uhr an der Lösung des Problems, um die Schifffahrtssperre so kurz wie möglich zu halten.



Unzulässige Bewegungen am Hilfsjoch